

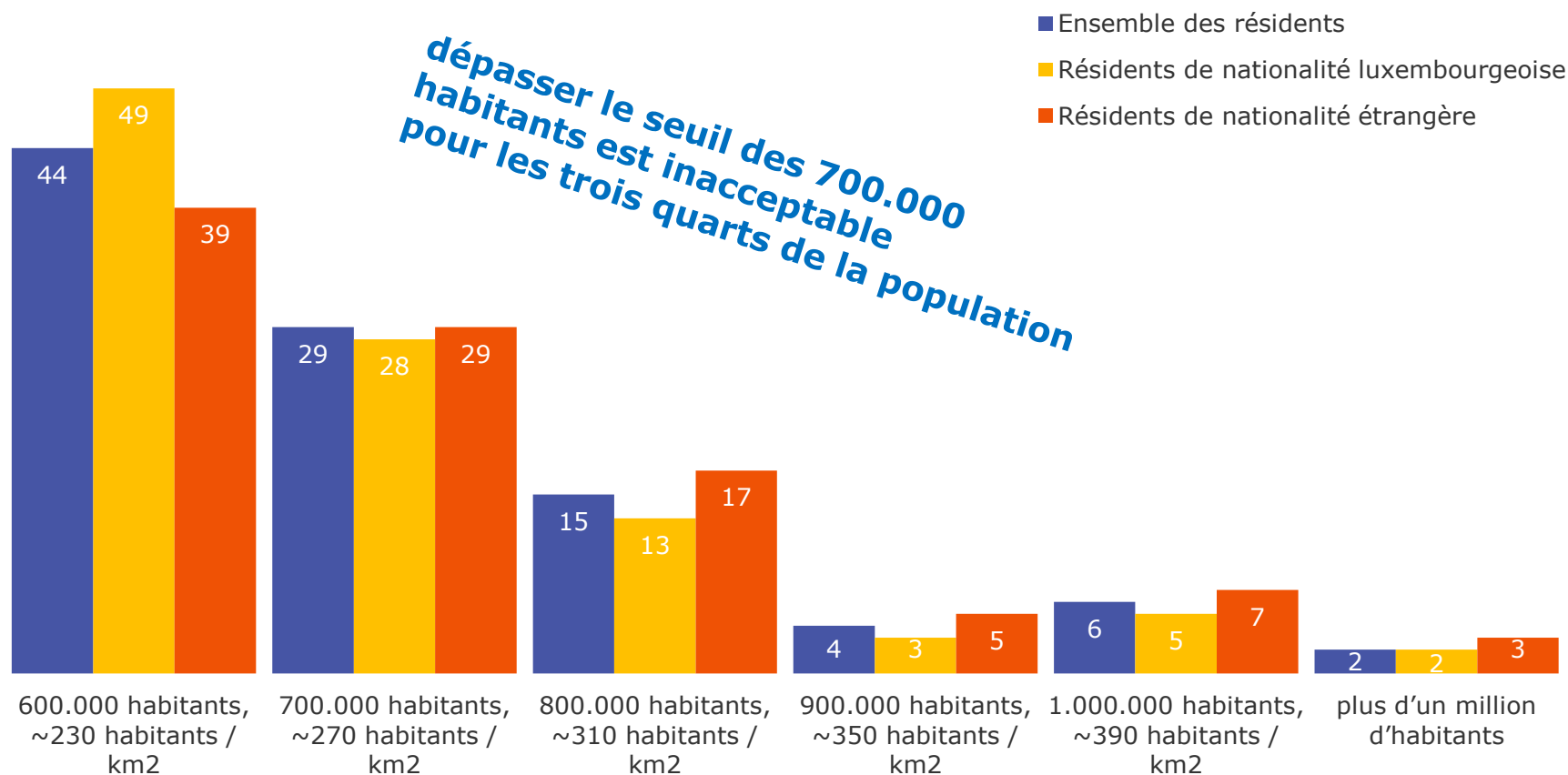
A close-up photograph of a person's face, focusing on their green eyes and nose. The image is split horizontally by a white and red banner.

Sondage TNS Ilres

Partie 5: La population du Luxembourg

2030.LU
AMBITION POUR LE FUTUR

Niveau maximal de population acceptable pour le Luxembourg

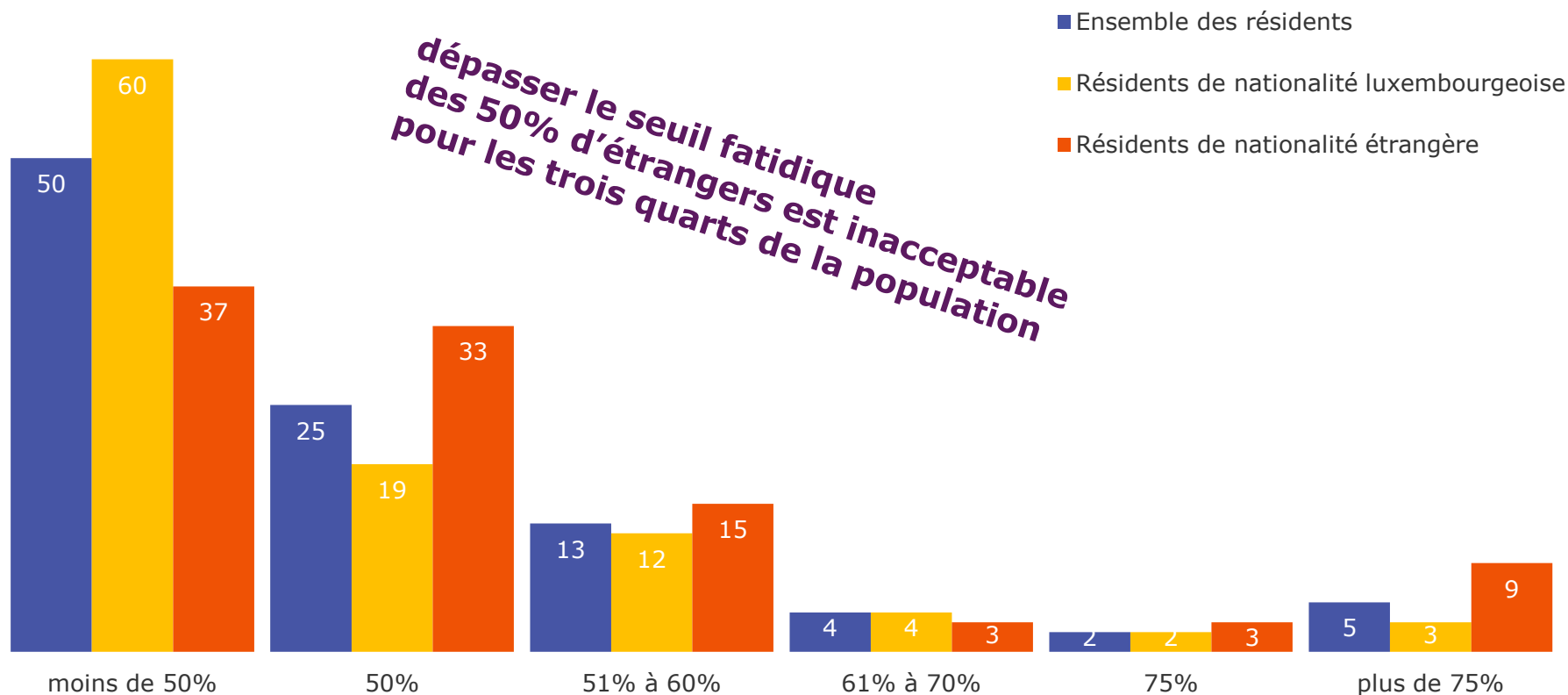


Nb: Sondage auprès des résidents

Niveau maximal de population « acceptable »

- ✓ **Pour la majorité des répondants, environ 45%, tous profils confondus le nombre maximal acceptable d'habitants au Luxembourg serait de 600 000 personnes. Une exception est à remarquer chez les 18-24 ans, où 1/3 d'entre eux fixeraient le maximum à 700 000 personnes.**
- ✓ **Si nous nous intéressons au score cumulé, 80% des résidents considèrent que le nombre d'habitants ne doit pas excéder 800 000 personnes.**
- ✓ **Pour ce qui est des frontaliers, ces derniers placent la limite à 700 000 habitants. A noter que 22% d'entre eux jugent que Luxembourg pourrait compter 900 000 habitants ou plus.**

Niveau maximal de population étrangère acceptable pour le Luxembourg



Nb: Sondage auprès des résidents

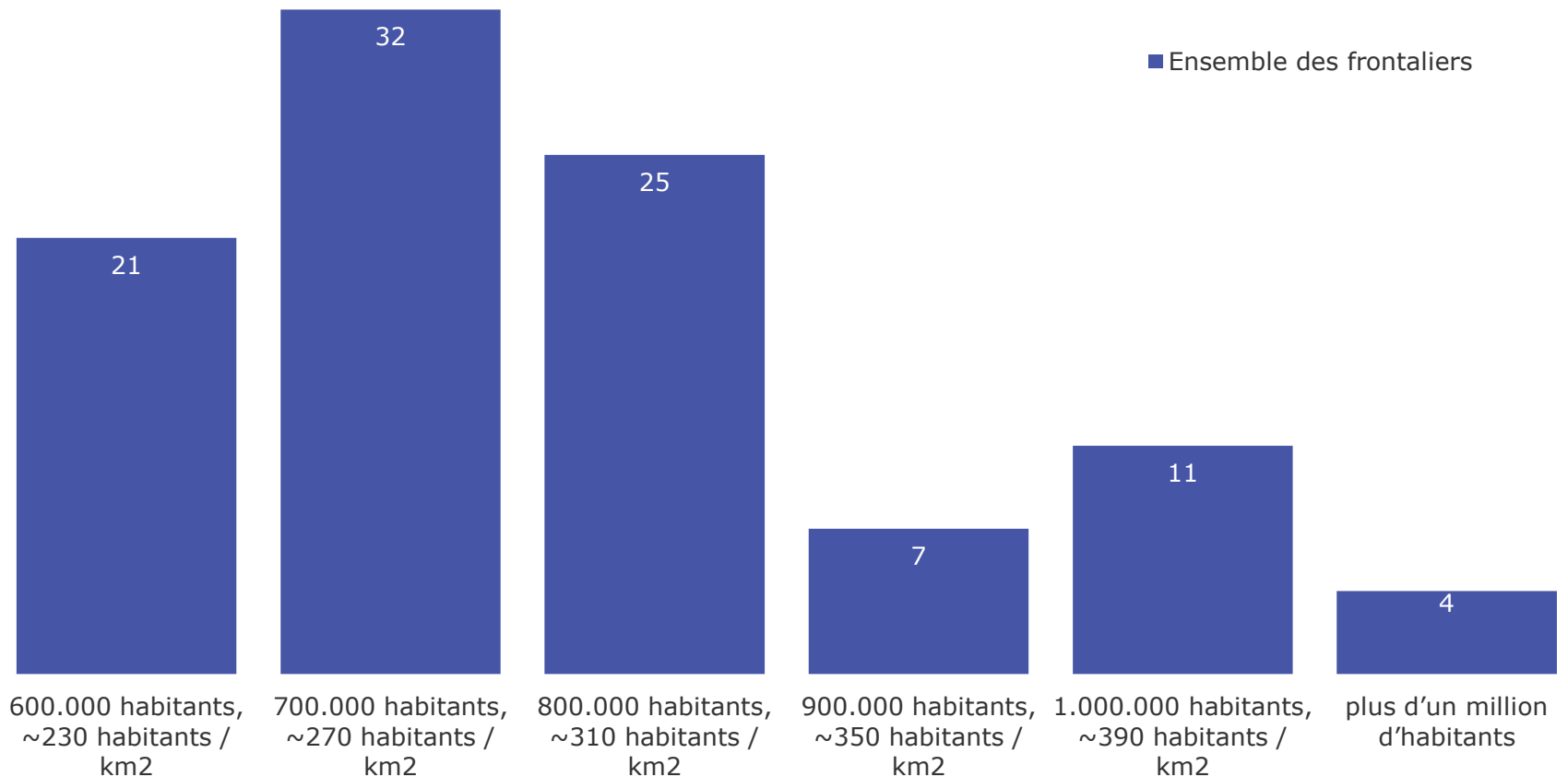
Niveau maximal de population étrangère « acceptable »

- ✓ **50% des résidents placent le niveau maximal acceptable d'étrangers à Luxembourg à moins de 50%; en y ajoutant le seuil de 50%, nous avons 75% de personnes qui ne veulent pas dépasser ce seuil symbolique de la moitié de la population**
- ✓ **Ce taux de ne pas dépasser la barre des 50% d'étrangers est de 80% chez les résidents luxembourgeois et 70% chez les résidents étrangers; il est même de 90% chez les luxembourgeois de 65 ans et plus**
- ✓ **A noter, des différences de résultats selon le niveau d'études, il semblerait que plus le niveau d'études est élevé plus le niveau acceptable d'étrangers soit élevé**
- ✓ **Nous remarquons également que les 65 ans et plus semblent souhaiter que le niveau d'étrangers n'excède pas 50%.**
- ✓ **Ces scores sont plus mitigés chez les frontaliers où 40% d'entre eux considèrent que le maximum acceptable serait inférieur à 50%.**

Résultats pour les Frontaliers

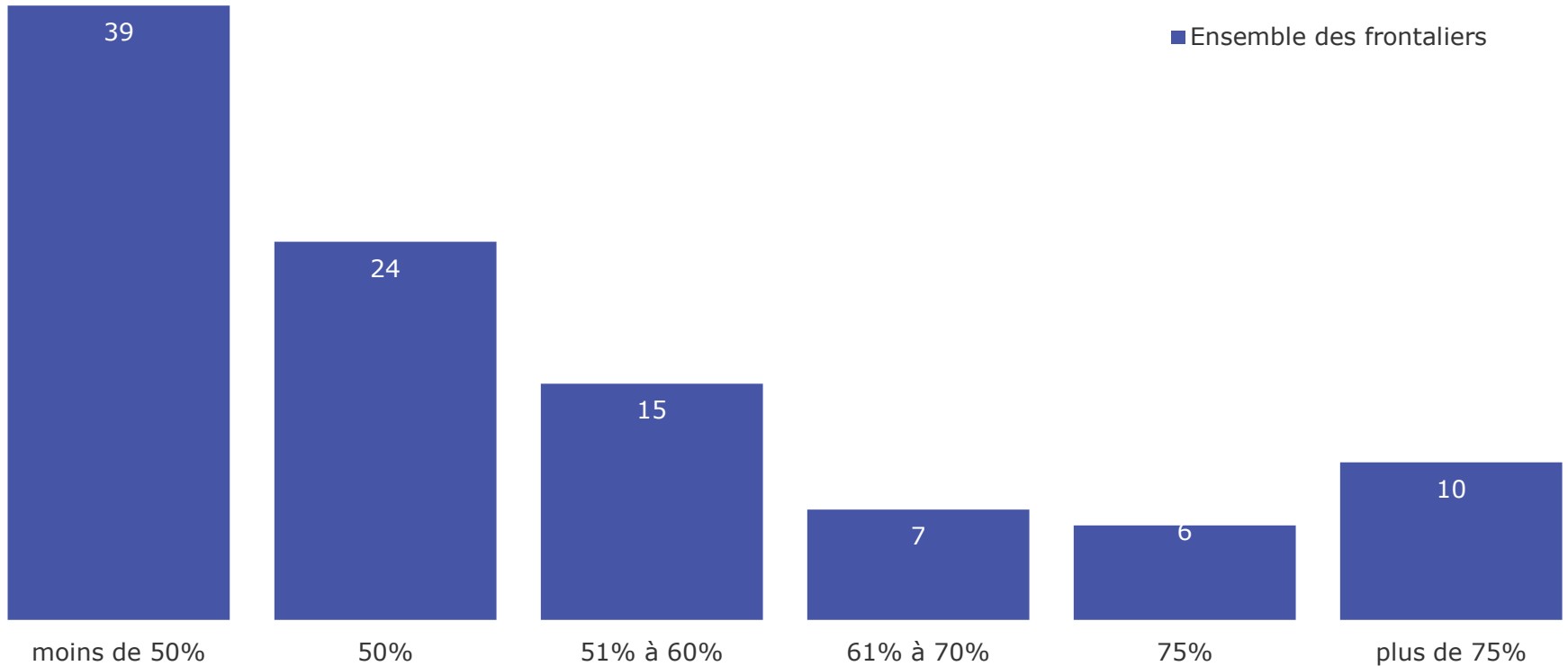


Niveau maximal de population acceptable pour le Luxembourg



Nb: Sondage auprès des frontaliers

Niveau maximal de population étrangère acceptable pour le Luxembourg



Nb: Sondage auprès des frontaliers